



19 600
dirigeants
ont été interrogés



+12,1%
sur un an

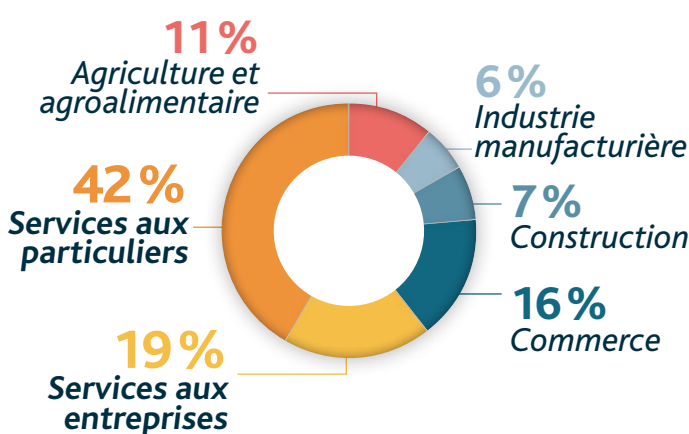
32 200
projets de recrutement
dont 66 % non saisonniers

TOP 10 | DES MÉTIERS RECHERCHÉS PAR LES ENTREPRISES*

- Aides à domicile et aides ménagères
- Aides-soignants (médico-psycho., auxil. puériculture, assistants médicaux...)
- Employés de maison et personnels de ménage
- Agents d'entretien de locaux (y compris ATSEM)
- Employés de libre-service
- Infirmiers, cadres infirmiers et puéricultrices
- Agents de services hospitaliers
- Serveurs de cafés, de restaurants (y.c. commis)
- Maçons, plâtriers, carreleurs... (ouvriers qualifiés)
- Aides, apprentis, employés polyvalents de cuisine

*Métiers hors saisonniers

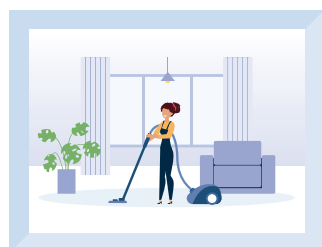
RÉPARTITION DES PROJETS DE RECRUTEMENT



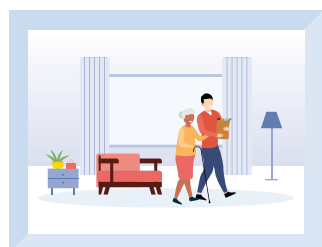
LES CINQ PREMIÈRES

OPPORTUNITÉS D'EMPLOIS*

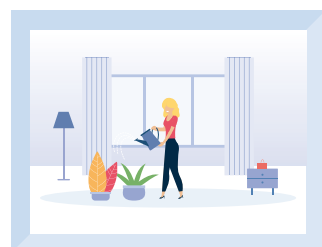
Les métiers difficiles à pourvoir



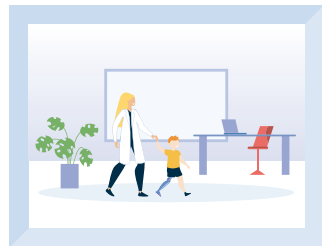
Aides à domicile et aides ménagères



Aides-soignants (médico-psycho., auxil. puériculture, assistants médicaux...)



Employés de maison et personnels de ménage



Infirmiers, cadres infirmiers et puéricultrices



Maçons, plâtriers, carreleurs... (ouvriers qualifiés)

65,6%

projets de recrutement jugés "difficiles" à pourvoir par les entreprises

*Métiers hors saisonniers

PÔLE EMPLOI

SE MOBILISE POUR APPORTER DES SOLUTIONS À VOS RECRUTEMENTS

396

conseillers dédiés

aux entreprises

en Nouvelle-Aquitaine



#TousMobilisés

+ de 300

actions par mois

salons en ligne, ateliers, rencontres employeurs

Un accompagnement

sur mesure pour aider

les entreprises à recruter