



6 800
dirigeants
ont été interrogés



+ 15,4%
sur un an

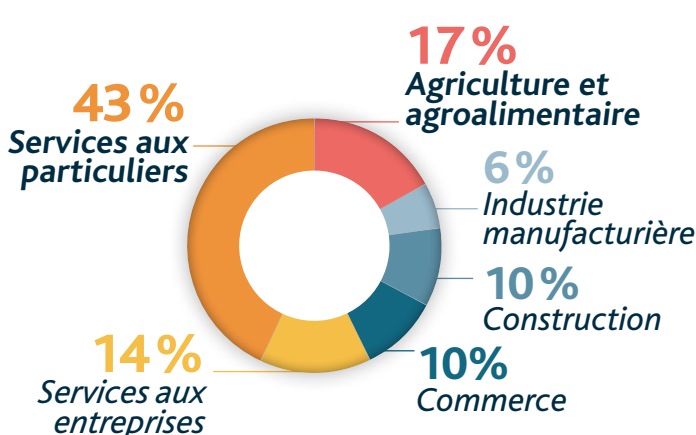
11 300
projets de recrutement
dont 68 % non saisonniers

TOP 10 | DES MÉTIERS RECHERCHÉS PAR LES ENTREPRISES*

- Aides-soignants (médico-psycho., auxil. puériculture, assistants médicaux...)
- Aides à domicile et aides ménagères
- Agents d'entretien de locaux (y compris ATSEM)
- Aides, apprentis, employés polyvalents de cuisine
- Télévendeurs
- Ouvriers non qualifiés de l'emballage et manutentionnaires
- Bûcherons, élagueurs, sylviculteurs salariés et agents forestiers
- Secrétaires bureautiques et assimilés (y.c. secrétaires médicales)
- Conducteurs routiers et grands routiers
- Agents de services hospitaliers

*Métiers hors saisonniers

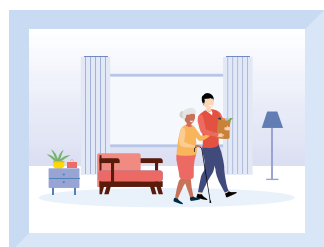
RÉPARTITION DES PROJETS DE RECRUTEMENT



LES CINQ PREMIÈRES

OPPORTUNITÉS D'EMPLOIS*

Les métiers difficiles à pourvoir



Aides-soignants
(médico-psycho., auxil. puériculture,
assistants médicaux...)



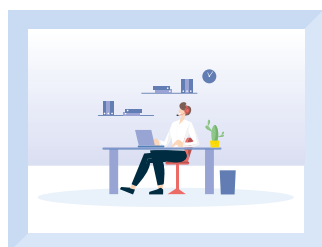
**Aides à domicile
et aides ménagères**



**Agents d'entretien
de locaux (y compris ATSEM)**



**Aides, apprentis, employés
polyvalents de cuisine**



Télévendeurs

68,4%
projets de recrutement
jugés "difficiles" à pourvoir
par les entreprises

*Métiers hors saisonniers

PÔLE EMPLOI

SE MOBILISE POUR APPORTER DES SOLUTIONS À VOS RECRUTEMENTS

396

conseillers dédiés

aux entreprises

en Nouvelle-Aquitaine

TOUTS
MOBILISÉS POUR
L'EMPLOI PÔLE EMPLOI

#TousMobilisés

+ de 300

actions par mois

salons en ligne, ateliers,
rencontres employeurs

Un accompagnement

sur mesure pour aider

les entreprises à recruter