


SERVICES

POINTS D'ACCÈS INTERNET LILLEBONNE ET PROXIMITÉ



N'oubliez pas votre
numéro identifiant
et votre code
personnel pour
vous connecter.

POINTS D'ACCÈS INTERNET BASSIN D'EMPLOI DE LILLEBONNE

Retrouvez les coordonnées et les informations utiles des lieux d'accueil par ordre alphabétique de communes.

● MJC BOLBEC (PUBLIC - 26 ANS)

L'ESPLANADE 126 ROUTE DE MIRVILLE - 76210 BOLBEC

Horaires : lundi et mardi de 14h00 à 17h00

Mercredi et jeudi de 09h00 à 12h00 et de 14h00 à 18h00

Vendredi 09h00 à 12h00 et de 14h00 à 17h00

Accès gratuit mais réglementé

Tél. : 02.35.31.05.35 (secrétariat)

● CAUDEBEC EN CAUX : MAISON POUR TOUS

7 RUE DE LA BOUCHERIE - 76490 CAUDEBEC EN CAUX

Horaires : Mardi de 09h00 à 12h30 et de 13h30 à 17h30

Mercredi et jeudi de 13h30 à 17h30

vendredi de 09h00 à 12h30 et de 13h30 à 17h30

Tél. : 02.32.65.11.11 (contact Mme PESQUET)

● POINT SERVICES FAUVILLE

40 RUE AMIOT - 76640 FAUVILLE EN CAUX

Horaires : Lundi au vendredi de 09h00 à 12h30 et de 13h30 à 17h00.

3 postes informatiques en accès limité pour consultation des offres et accès services publics

● LA FRENAYE

ESPLANADE SOUTH WOUSTON - 76170 LA FRENAYE

Horaires : Lundi, mardi, jeudi et vendredi de 16h00 à 19h00

Mercredi de 14h00 à 19h00

Samedi de 10h00 à 12h00 et de 14h00 à 19h00.

Mise à disposition de scanner gratuitement

● GRUCHET LE VALASSE : MAISON POUR TOUS

5 RUE DU DOCTEUR GERNEZ - 76210 GRUCHET LE VALASSE

Mardi et vendredi de 11h00 à 12h00

Accès libre et gratuit avec cotisation obligatoire (infos par tel)

Tél. : 02.35.38.19.56 (Contact : SAINT MARTIN Julie / MEEN Perrine)

● LILLEBONNE : MAISON DES COMPÉTENCES

PARC D'ACTIVITÉS DU MANOIR - 76170 LILLEBONNE

Horaires : Lundi de 13h30 à 17h30

Mardi, Mercredi de 09h00 à 12h00

Jeudi et vendredi de 09h00 à 12h00 et 13h30 à 17h30 (sauf vendredi à 15h30)

Mise à disposition de scanner gratuitement

Mise à disposition d'une imprimante (5 tirages par personne et 1 scanner).

Tél. : 02.32.65.11.11 (contact : Mme PESQUET)

● MÉDIATHEQUE INTERCOMMUNALE DE LILLEBONNE

PLACE PIERRE DE COURBERTIN - 76170 LILLEBONNE

Horaires : Mardi, Jeudi et vendredi de 13h30 à 18h00

Mercredi de 09h00 à 12h00 et de 14h00 à 18h00

Samedi de 10h00 à 12h00 et de 14h00 à 17h00

consultation gratuite (1h30/jour) et impressions payantes.

Tél. : 02.35.38.29.38

● MAISON DES COMPÉTENCES

PARC D'ACTIVITÉS DU MANOIR - 76170 LILLEBONNE

Horaires : Lundi de 13h30 à 17h30

Mardi, Mercredi de 09h00 à 12h00

Jeudi et vendredi de 09h00 à 12h00 et 13h30 à 17h30 (sauf vendredi à 15h30)

Mise à disposition de scanner gratuitement.

● PÔLE EMPLOI

4 RUE CHICO MENDES - 76170 LILLEBONNE

Horaires : Lundi au vendredi de 08h30 à 12h30

Accès libre et gratuit mais réglementé consultation des offres, accès services publics.

● ARPEGE

14 RUE EMILE ZOLA - 76330 NOTRE DAME DE GRAVENCHON

Horaires : Lundi, Mardi et Jeudi 09h00 à 12h00 et de 14h00 à 18h00

Mercredi de 09h00 à 12h00 et de 14h00 à 17h30

Vendredi de 09h00 à 12h00

Tél. : 02.32.84.12.50 (secrétariat)

● SAINT JEAN DE FOLLEVILLE

2 RUE DE L'ÉGLISE- 76170 ST JEAN DE FOLLEVILLE

Horaires : Mardi et Vendredi de 16h00 à 17h00

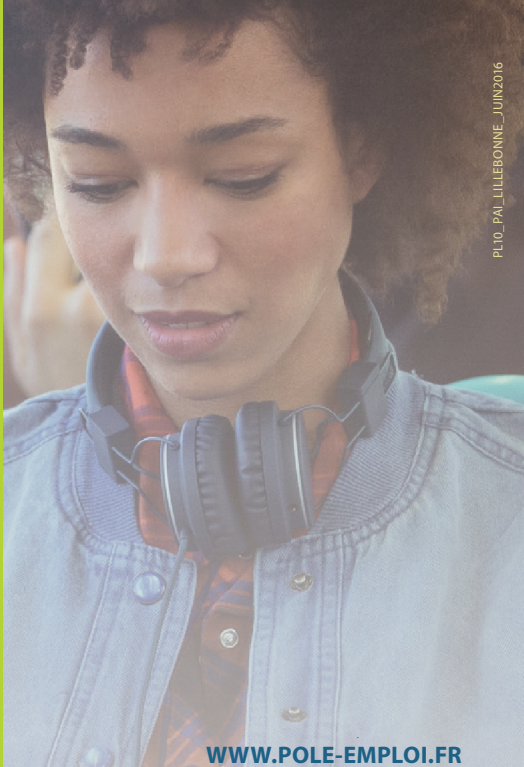
Mercredi de 14h00 à 17h00

Mise à disposition d'un animateur pendant les horaires d'ouverture.

Tél. : 02.32.65.11.11 (contact : Mme PESQUET)

LES INFORMATIONS DE CE DOCUMENT SONT
GÉNÉRALES. DES SITUATIONS PARTICULIÈRES
PEUVENT ENTRAÎNER DES DISPOSITIONS DIFFÉRENTES.

SIMPLIFIEZ VOS DÉMARCHES GRÂCE AUX SERVICES DIGITAUX DE PÔLE EMPLOI



WWW.POLE-EMPLOI.FR

L'EMPLOI 24H/24 ET 7J/7 :

- Gérer votre dossier grâce à votre espace candidat (s'inscrire à des prestations, imprimer des attestations, suivre ses paiements, mettre en ligne votre CV, s'abonner aux offres, contacter son conseiller...)
 - Postuler aux offres d'emploi
 - S'informer sur les formations, les mesures pour l'emploi, le marché du travail...
 - Consulter les conseils pratiques. les trucs et astuces.

WWW.EMPLOI-STORE.FR

LA PLATEFORME GRATUITE DES SERVICES DE L'EMPLOI EN LIGNE:

- Accéder à 190 services web et mobile, de Pôle emploi et des acteurs privés et publics de l'emploi
- Choisir un métier, préparer sa candidature, se former, trouver un emploi



RESTEZ CONNECTÉ